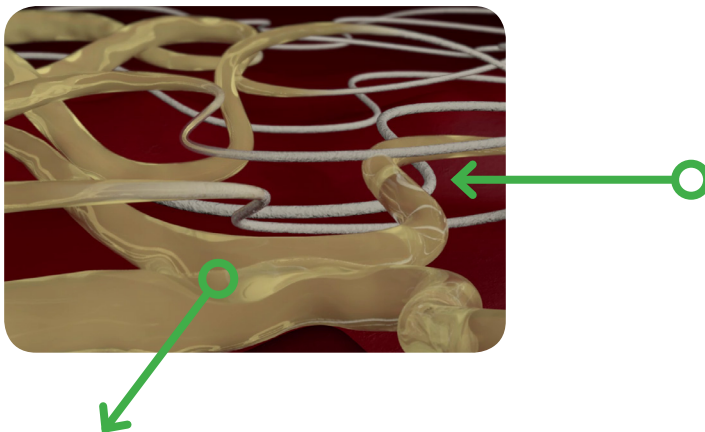


Exufiber®

STERK ABSORBEREND, GELVORMEND VEZELVERBAND

Exufiber is een uniek sterk absorberend, gelvormend vezelverband dat ontwikkeld is voor matig tot sterk exsuderende wonden en caviteiten. Het verband heeft een uitstekende retentiecapaciteit¹ en een hoge structurele integriteit dankzij de Hydrolock® technologie.

- ✓ **Hoge structurele integriteit²**
Vereenvoudigt verwijdering van het verband in één geheel
- ✓ **Uitstekende retentiecapaciteit¹ :**
Vermindert het risico op lekkage en maceratie
- ✓ **Doeltreffend beheer van exsudaat, bloed en bacteriën :**
 - o Vermindert het aantal verbandwissels
 - o Absorbeert en houdt exsudaat vast, zelfs onder compressie
- ✓ **In combinatie met een secundair verband met Safetac® technologie :**
Een unieke behandelingsoptie voor sterk exsuderende wonden



De Hydrolock® technologie biedt:

- een uitstekende structurele integriteit dankzij de verstrengelde PVA* vezels. Dat zorgt ervoor dat het verband in één keer kan worden verwijderd² wat mogelijk tijd bespaart voor de verplegers
- een uitstekende retentiecapaciteit¹ doordat de PVA vezels exsudaat insluiten

*PVA : Vezels uit polyvinylalcohol

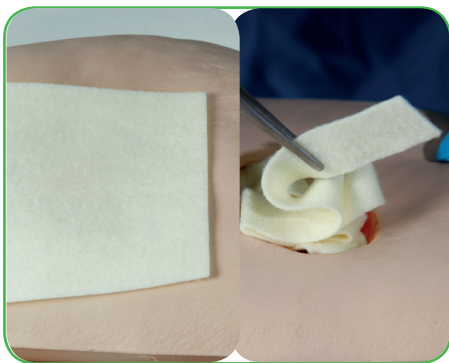
Referenties

1. Data-on-file rapport 20140806-001 Mölnlycke Health Care.
2. Chadwick P, McCardle J. Exudate Management Using a Gelling Fibre Dressing. The Diabetic Foot Journal 2015; 18(1)

Gebruiksaanwijzing



Reinig de wond met een zoutoplossing of water. Droog de omliggende huid.
Donorsites: weefsel verwijderen en hemostase verkrijgen volgens de lokale richtlijnen.



2a. Breng een droge Exufiber aan op de wond. Het verband moet de wond met minstens 1-2 cm overlappen bij kleine afmetingen en 5 cm bij grote afmetingen. Het verband zal samentrekken bij absorptie en bij de start van de gelvorming.

2b. Plaats Exufiber zonder de streng of het verband in de wond te drukken zodat het verband vrij kan absorberen.



Bedek het verband met een geschikt secundair verband. Exufiber kan gebruikt worden bij compressietherapie.

Voorzorgsmaatregelen

- Alle wonden moeten regelmatig worden gecontroleerd.
- Bij tekenen van klinische infectie, raadpleeg een zorgverlener voor de behandeling van de infectie.
- Exufiber is niet geschikt voor droge wonden of ernstige brandwonden.
- Als het verband uitdroogt en moeilijk te verwijderen is, bevochtig het dan volgens lokale richtlijnen (bv. met een steriele zoutoplossing of met steriel water) en laat het weken totdat het eenvoudig te verwijderen is. Het kan enkele minuten duren vooraleer Exufiber een gel vormt.
- Verwijder het verband voorzichtig door reiniging/spoeling

Indicaties

Voor alle sterk exsuderende chronische wonden of caviteiten zoals:

- Doorligwonden
- Diabetische voetulcera
- Beenulcera (veneus, arterieel, gemengd)
- Pilonidale cysten
- Donorsites

Frequentie van verbandwissel

In geval van een ondiepe, diepe of cavitaire wond :

Vervang Exufiber bij saturatie.

Exufiber kan tot 7 dagen ter plaatse blijven afhankelijk van de wondconditie of volgens advies van de zorgverlener

In geval van donorsites :

Vervang Exufiber bij saturatie.

Exufiber kan tot 14 dagen ter plaatse blijven afhankelijk van de wondconditie of volgens advies van de zorgverlener

Assortiment Exufiber

Art. nr	Afm. (cm)	CNK-code	Stuks/RET	Stuks/TRP
603300	5 x 5 cm	3258-480	10	40
603301	10 x 10 cm	3258-498	10	40
603302	15 x 15 cm	3258-514	10	60
603304	2 x 50 cm	3258-506	5	20

Meer informatie op www.molnlycke.be

Molnlycke Health Care NV, Berchemstadionstraat 72/2, 2600 Berchem, België. Tel +32 (0)3 286 89 50 - Fax +32 (0)3 286 89 52

Molnlycke Health Care, Exufiber zijn wereldwijd geregistreerde handelsmerken en logo's van Molnlycke Health Care.
© 2015 Molnlycke Health Care AB. Alle rechten voorbehouden. april 2015