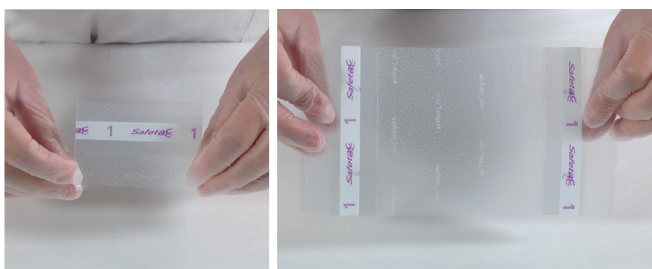


Een zelfzorggids voor verbandwissels

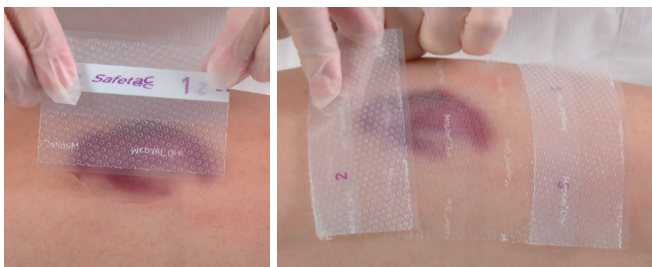
Uw verpleegkundige koos Mepitel® One voor uw wond

Hoe brengt u Mepitel® One aan?

1. Was uw handen 20 seconden met zeep en warm water.
2. Reinig de wond volgens het advies van uw verpleegkundige en droog grondig de omliggende huid.
3. Neem het verband uit de verpakking.
4. Verwijder het schutblad waarop '1' staat.

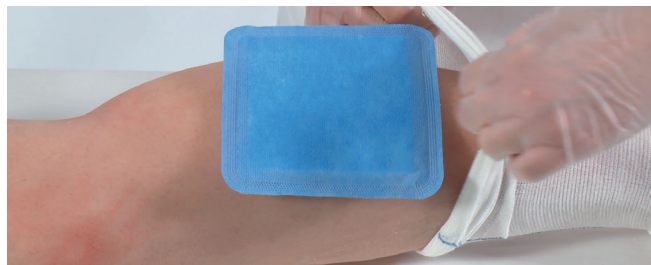


5. Breng Mepitel One met de kleefzijde op de wond aan.



6. Verwijder schutblad(en) '2' en strijk het verband glad op de omliggende huid, zodat het de wond goed afsluit.

7. Bedek het Mepitel One verband met het secundair verband dat uw verpleegkundige adviseert.



8. Breng een zwachtel aan om het verband op zijn plaats te houden.

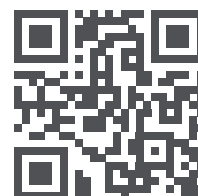


Wanneer moet u uw verband verwisselen?

Uw verpleegkundige raadt aan om het verband te verwisselen:

Neem voor verdere hulp en advies contact op met uw verpleegkundige:

Als u toegang tot internet heeft, kan u het filmpje over het aanbrengen van uw verband bekijken via de volgende link (of scan de code met uw telefoon):



www.molnlycke.com/Mepitel-One-application

Waarop moet u letten?

- Mepitel One is voor eenmalig gebruik en mag dus niet opnieuw gebruikt worden.

Mepitel One verband moet door professionele zorgverleners worden gebruikt en aangebracht. Indien echter geen professionele zorgverlener beschikbaar is, zal misschien een gezinslid of uzelf de verbandwissel moeten doen. De fabrikant draagt geen verantwoordelijkheid of aansprakelijkheid in verband met het aanbrengen van het verband door deze personen. Als Mepitel One dus wordt aangebracht door iemand die geen professionele zorgverlener is, neemt de gebruiker alle risico's op zich.

Meer informatie op www.molnlycke.be of www.molnlycke.nl

Molnlycke Health Care NV, Berchemstationstraat 72 bus 2, 2600 Berchem (Antwerpen), België. Tel. +32 (0)3 286 89 50.

Molnlycke Health Care B.V., Van Deventerlaan 31-51, 3528 AG Utrecht, Nederland. Tel. +31 (0)176 521 96 63.

De handelsmerken, namen en logo's van Molnlycke en Mepitel zijn wereldwijd geregistreerd door een of meer bedrijven van de Molnlycke Health Care Group.

©2020 Molnlycke Health Care AB. Alle rechten voorbehouden. BNWC00062007 - NLWC00062007