

# Exufiber®

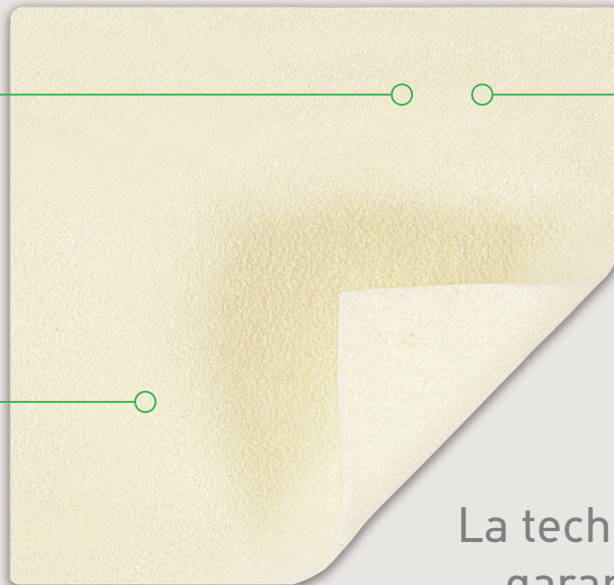
## Pansement gélifiant à base de fibres avec technologie Hydrolock®

### Absorption maximale

- Les fibres gélifiantes se transforment en gel au contact avec l'exsudat pour emprisonner le liquide

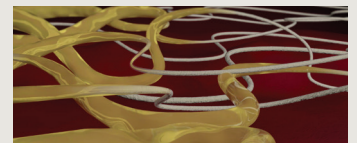
### Capacité supérieure de rétention

- Réduit les fuites et la macération
- Absorbe et retient l'exsudat, les bactéries et le sang



### Technologie Hydrolock®

- Grande résistance à la rupture
- Retrait du pansement en une pièce
- Accélère le processus pour les infirmières et accroît le confort des patients



La technologie Hydrolock®  
garantit une absorption,  
rétention et intégrité  
maximales

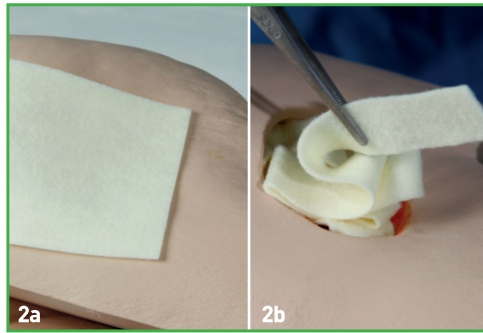
- Forte capacité de rétention pour éviter les fuites et la macération
- Résistance supérieure à la rupture permettant le retrait en une pièce
- Absorbe et retient l'exsudat, le sang et les bactéries

- Très absorbant, même sous un bandage compressif
- Doux et conformable pour faciliter la mise en place

## Mode d'emploi



**1.** Nettoyer la plaie avec une solution saline ou de l'eau. Bien assécher la peau périlésionnelle.



**2a.** Appliquer un pansement Exufiber® sec sur la plaie. Le pansement doit recouvrir toute la plaie. Il doit chevaucher la peau périlésionnelle sèche d'au moins 1 ou 2 cm pour les plus petits formats et 5 cm pour les grands. Le pansement rétrécit quand il absorbe le liquide de la plaie et commence à gélifier.

**2b.** Tasser lâchement le ruban ou la feuille dans la plaie pour permettre au pansement de gonfler. Découper la longueur qui convient en le laissant légèrement dépasser de la plaie (2 à 3 cm) pour faciliter le retrait.



**3.** Fixer avec un pansement secondaire approprié. On peut utiliser un bandage compressif avec Exufiber®.

Exufiber® peut rester en place jusqu'à 7 jours, en fonction de l'état de la plaie ou selon la prescription médicale.

Retirer le pansement Exufiber® en le nettoyant/rinçant délicatement avec une solution saline ou de l'eau, conformément à la pratique clinique. Tous les matériaux non gélifiés s'humidifieront au contact de cette solution.

## Mode d'action d'Exufiber®

Exufiber® est un pansement non-tissé stérile avec technologie Hydrolock®. Au contact avec les exsudats de la plaie, Exufiber® se transforme en gel qui facilite la guérison de la plaie et le retrait lors de changements de pansements. Exufiber® absorbe et retient les exsudats de la plaie. Exufiber® est offert en versions feuille et ruban.

## Avantages d'Exufiber®

- Excellente résistance à la rupture permettant de retirer le pansement en une seule pièce
- Forte capacité de rétention pour éviter les fuites et la macération
- Absorbe et retient l'exsudat, le sang et les bactéries
- Très absorbant, même sous un bandage compressif
- Doux et conformable pour faciliter la mise en place
- Peut demeurer en place pendant la radiothérapie, radiographie et imagerie par résonance magnétique

## Précautions\*

- Exufiber® est à usage unique et ne doit pas être réutilisé. Cela risquerait d'entraîner la détérioration du produit ou une contamination croisée.
- La stérilité est garantie à moins que la poche soit ouverte ou endommagée avant l'utilisation. Ne pas restériliser.
- Il convient d'inspecter régulièrement toutes les plaies. En présence de signes cliniques d'infection, consulter un professionnel de la santé qui prescrira le traitement anti-infectieux adapté.
- Exufiber® n'est pas destiné aux plaies sèches, aux blessures du troisième degré ou aux implantations chirurgicales.
- Si le pansement se dessèche et devient difficile à retirer, il faut l'humidifier conformément aux politiques en vigueur (solution saline stérile ou eau stérile, par exemple) et le laisser s'imbiber pour pouvoir le retirer facilement. La transformation en gel de l'Exufiber® peut prendre quelques minutes. Retirer le pansement en le nettoyant/rinçant délicatement.

## Indications\*

Le pansement Exufiber® est prévu pour être utilisé sur un large éventail de plaies exsudatives :

- Ulcères du pied et de la jambe
- Escarres
- Brûlures du deuxième degré
- Plaies chirurgicales
- Sites donneurs
- Plaies malignes



## Sélection Exufiber® (emballage stérile)

No d'article	Format cm (pansement)	Pièces/caisse
709900	5 x 5	40
709901	10 x 10	80
709903	15 x 15	60
709904	20 x 30	25
709909	2 x 45	25

\*Avis : Pour plus de renseignements incluant les Précautions sur les produits Mölnlycke, veuillez consulter notre site web [www.molnlycke.ca](http://www.molnlycke.ca)